

IN PROVINCIA DI BRESCIA UN SUPERMERCATO ECOATTENTO IMPEGNATO NELLE TEMATICHE AMBIENTALI

Da Simply Sma un punto di vendita imperniato sulla sostenibilità

Anna Bertolini

Simply guarda con attenzione alle problematiche ambientali e mette in scena il primo supermercato ecologicamente attento. Sviluppato su una superficie di 1.200 mq, il punto di

1. Un progetto pilota dove coesistono molteplici iniziative
2. Soluzioni concrete per il risparmio e il riciclo

vendita a insegna Simply Sma aperto in quel di Botticino (Bs) tocca i temi dell'energia, dei rifiuti, dei prodotti e del sociale. Consumi ridotti e utilizzo di energia rinnovabile, riciclo di materiali e rifiuti, offerta di prodotti ecocompatibili ed equosolidali, attenzione al territorio sono, infatti, le peculiarità di questo supermercato che lancia un nuovo modo di fare la spesa che verrà esteso a tutta la rete.



Sfusi e convenienti

Caramelle, frutta secca, cereali e detersivi liquidi sono venduti sfusi con un **grosso vantaggio sia per il consumatore** (che può risparmiare mediamente fino al 30%) **sia per l'ambiente** (meno imballaggi).

Detersivi alla spina

Con un'offerta limitata a quattro prodotti (lavapiatti, lavapavimenti, sapone di Marsiglia e detersivo per la lana), i **detersivi liquidi alla spina hanno l'obiettivo di ridurre l'impatto ambientale** legato allo smaltimento dei singoli flaconi. I clienti possono, infatti, portare da casa il proprio contenitore evitando sprechi. Per i meno attenti è possibile acquistare il contenitore nel punto di vendita.



Consumi energetici
Raccolta differenziata
Valorizzazione del territorio
Offerta

SOSTENIBILE

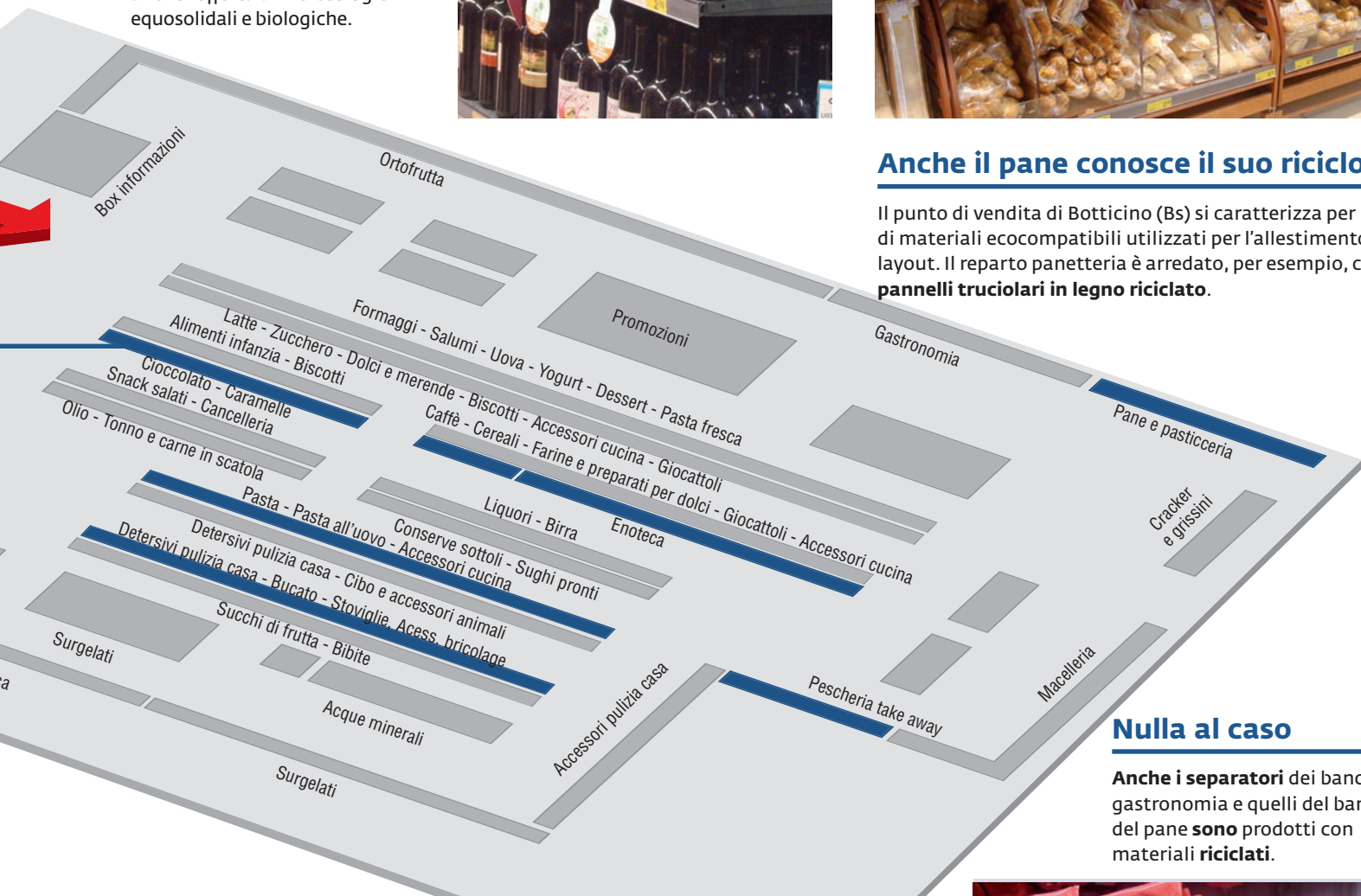
Made in Brescia

Nel punto di vendita **sono segnalati i prodotti a chilometro zero**, ovvero quelli provenienti da siti produttivi della provincia di Brescia. L'obiettivo è quello di ridurre le emissioni di anidride carbonica prodotte dai camion. Importante anche l'offerta di merceologie equosolidali e biologiche.



Anche il pane conosce il suo riciclo

Il punto di vendita di Botticino (Bs) si caratterizza per l'uso di materiali ecocompatibili utilizzati per l'allestimento del layout. Il reparto panetteria è arredato, per esempio, con **pannelli truciolari in legno riciclato**.



Nulla al caso

Anche i separatori dei banchi gastronomia e quelli del banco del pane **sono prodotti con materiali riciclati**.

Tutto riciclato

I carrelli, così come i cestini, sono realizzati in plastica riciclata proveniente dai tappi delle bottiglie. Questa sensibilità denota una volontà a non sprecare le risorse bensì a **recuperare quanto è possibile per evitare l'accumulo di rifiuti** nel rispetto della natura.

