

PUNTO DI VENDITA ECOSOSTENIBILE CON IMPIANTO GEOTERMICO NEL CUORE DI FIRENZE

Green lifestyle per Replay con un progetto retail eco-compatibile

Testo e foto di Anna Bertolini

Superate le mere logiche di contenitore, il concept store Replay di Firenze si rinnova all'insegna dell'eco-compatibilità dando vita a un progetto che riflette sul rapporto tra natura, spazio vitale ed emozioni. Lo store di via De' Pecorari (250 mq su due livelli) si presenta, in-

1. Un concept che ricalca il progetto RE-generation
2. Richiamo evidente agli elementi base della natura

fatti, con uno spazio completamente ristrutturato nel rispetto dell'ecosistema e degli equilibri tipici del mondo naturale superando i criteri quantitativi ed estetici propri dei negozi tradizionali in cui esporre la merce va a discapito dell'ambiente. Il progetto si inserisce nella più ampia strategia aziendale che vede Replay, brand in portafoglio alla trevisana Fashion Box, impegnato nella ricerca di applicazioni innovative nel campo dei sistemi eco-compatibili sia di prodotto sia di store. ■

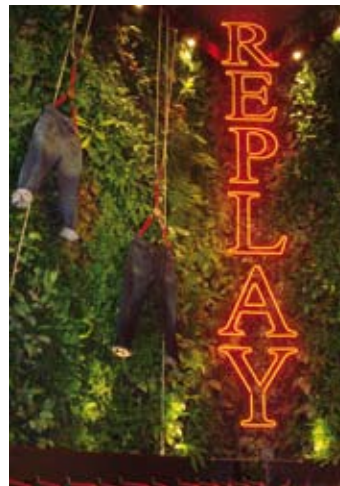


Convivere con la natura

Al piano terreno **una palma circondata da una seduta circolare funge da piazza**. Il suo mantenimento è garantito da un ampio lucernaio che troneggia sul soffitto e funge, tra l'altro, da fonte di luce naturale per il punto di vendita.

I vecchi sistemi di una volta

L'areazione è gestita da un **sistema di ventilatori sparsi in tutto il negozio** che, grazie a un controllo computerizzato, muove l'aria prelevandola dalle zone più fresche. Un metodo antico per rinfrescare l'aria, tutt'oggi ancora efficace.

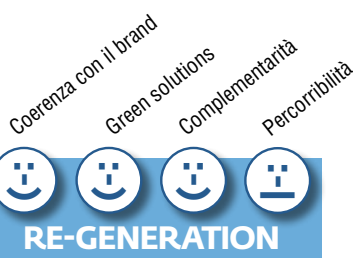


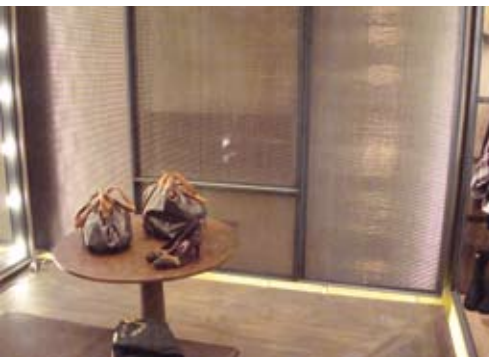
Verticale per stupire

Alle spalle dell'area casse, vive un giardino verticale su due piani composto da piante vere innaffiate con un sistema di irrigazione a pannello. Un elemento di grande effetto dal quale campeggia a lettere cubitali il lettering del brand.

Impianto geotermico in città

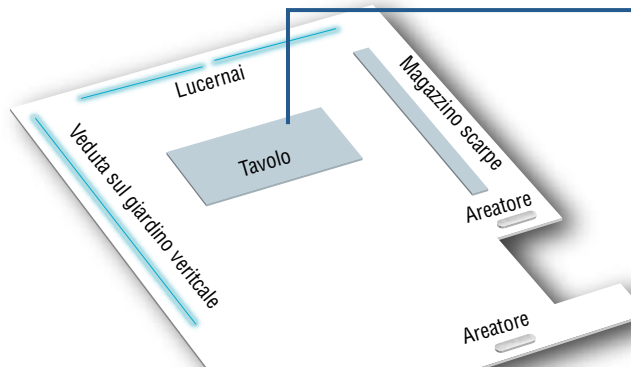
Pur proponendo alcuni pezzi di arredamento old style, **l'arredo non proviene da materie prime recuperate** come dovrebbe essere per un negozio eco-compatibile. Una lacuna che viene però colmata dall'implementazione di **pannelli radianti a pavimento alimentati da un impianto geotermico**. Una cosa non da poco per uno store cittadino.





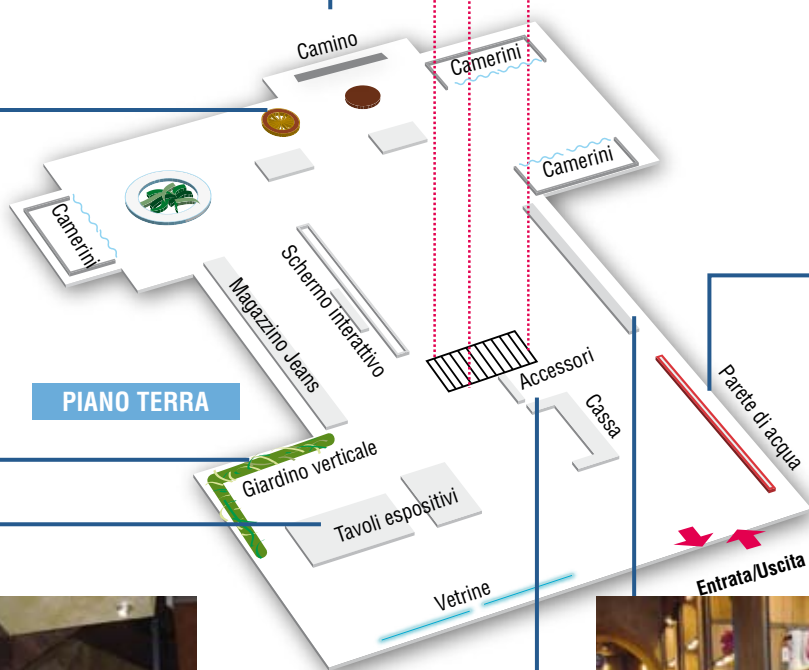
Acqua, aria, fuoco e terra

Un focolare richiama la componente del fuoco che, con il giardino verticale (terra), la parete d'acqua e i ventilatori (aria), ricreano gli **elementi base tipici del mondo naturale**. Nel pdv in parte visivi e in parte tattili.



Spazi ampi, corridoi stretti

Il piano superiore è dedicato agli accessori. L'esposizione non è massimizzata dando all'ambiente un tono spazioso e arioso. L'accessibilità al livello non è, però, immediata a causa di **un lungo e stretto corridoio che potrebbe dare al visitatore un senso di disorientamento**.



L'acqua non basta

All'ingresso una parete d'acqua crea movimento e riprende il senso verticale regalato dal giardino. **Un'area minimal che poteva essere arricchita con elementi maggiormente riconducibili al brand**.



Affinità tra musica e brand

Al fine di completare l'offerta, nello store è in vendita **una piccola rassegna di Cd musicali** evidenziati anche da un ologramma proiettato sulla vetrata del pozzo delle scale.



Illuminazione senza sprechi

Per l'illuminazione sono stati scelti dei led che, **oltre a consumare meno energia, scaldano meno l'ambiente** riducendo di conseguenza gli sprechi legati al condizionamento.