

UN IMPEGNO APPLICATO ALLA REALIZZAZIONE DI STORE SOSTENIBILI E ALLA MODIFICA DI QUELLI ESISTENTI

Walmart è sostenibile sin dai mattoni e implementa soluzioni green

Anna Bertolini

Spezzo sono i grandi a dover dare il buon esempio e così Walmart, forte della sua dimensione multinazionale, sembra voler dare lezione in materia di sostenibilità. Due gli obiettivi principali che il colosso intende raggiungere: rifornire i propri punti di vendita esclusivamente di energia rinnovabile

- 1. Molte le soluzioni adottate sia nella refrigerazione sia nell'illuminazione**
- 2. Rivisto anche il carburante della flotta camion**



Sistema di raffreddamento ad aria

Utilizzando un semplice flusso d'aria, Walmart riesce a mantenere fresca la postazione checkout del punto di vendita.

Il sistema preleva aria dall'esterno e la soffia direttamente sulla postazione casse raffreddandola tramite ventilatori regolabili.

Nel punto di vendita sono installati, invece, dei **ventilatori grandi circa 3,5 metri di diametro capaci di rinfrescare gli ambienti di vendita** e ridurre, di conseguenza, l'uso dell'aria condizionata con un risparmio tangibile di energia. Inizialmente installata nello store pilota He.1 di Kansas City (Usa), questa modalità di raffreddamento è parte integrante di tutti i nuovi Supercenters Walmart.



e produrre zero rifiuti. Per questo, facendo leva sulla sua green vision, Walmart ha dato vita al programma Buildings sustainable value network per progettare e realizzare store autosufficienti dal punto di vista sia energetico sia idrico con un'unica missione, quella di realizzare un punto di vendita più efficiente del 25-30% rispetto agli attuali e che sia in grado di produrre il 30% in meno delle emissioni di gas serra. Non dimenticando quelli già esistenti per i quali ha come traguardo la riduzione del 20% delle emissioni entro il 2012.

Super sandwich

Walmart attraverso un processo di pressa riesce a **raccolgere 32 tipi di rifiuti riciclabili** tra i quali borse di plastica, lattine di alluminio, appendini, bottiglie in pet e vetro, carta da ufficio, libri tascabili ecc. **comprimendoli tra due cartoni e realizzando un fardello per il trasporto.**



Rigenerazione del combustibile

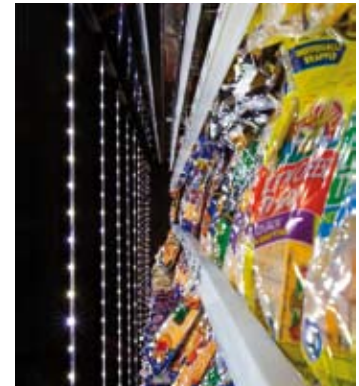
Quindici camion Walmart che operano nel Buckeye, Arizona, nel centro distributivo vicino a Phoenix, saranno convertiti per funzionare con **FuelTm Grease**, un combustibile realizzato con alcune tipologie di rifiuti provenienti dagli store del retailer americano. I restanti veicoli del centro di Buckeye opereranno, invece, con una miscela 80/20 di **biodiesel** sempre proveniente da rifiuti.





Led ad alta efficienza nei frigoriferi

Tutti i frigoriferi sono illuminati da led che consumano meno della metà delle lampade fluorescenti durando 3-4 volte più a lungo. **I led producono, inoltre, meno calore rispetto all'illuminazione tradizionale e non contengono mercurio** che in fase di smaltimento è nocivo per l'ambiente. Inizialmente introdotti in fase sperimentale nei punti di vendita di Aurora e McKinney, saranno implementati in tutti gli store Walmart, Supercenters e Sam's Clubs. Inoltre oltre la metà dei pdv Walmart utilizza illuminazione led per la segnaletica esterna con il conseguente risparmio energetico e una riduzione del numero di lampade fluorescenti smaltite ogni anno.



Sala esterna di pompaggio dell'acqua

Lo store He.1 è stato progettato per **utilizzare l'acqua per il trasferimento di calore** tra i sistemi attraverso un processo di pompaggio (più efficiente dei tradizionali sistemi di riscaldamento). **Le pompe estraggono il calore dal ciclo dell'acqua usata nella refrigerazione e lo consegnano all'ambiente.** Quello in eccesso viene utilizzato per riscaldare l'acqua per uso sanitario. Circa il 70% del fabbisogno di acqua calda dei punti di vendita Walmart è generato con questo sistema con un risparmio equivalente alla fornitura di acqua calda di oltre 30.000 case americane.



Frigoriferi con porta per risparmiare energia

Il sistema di refrigerazione dello store He.1 è composto da condensatori raffreddati ad acqua, da un sistema di tubature installato sul tetto che richiede un numero inferiore di tubi di rame installati per una carica refrigerante complessiva del negozio ridotta, da valvole elettroniche, da luci led nelle vasche frigorifere e da frigoriferi con porte di chiusura. Quest'ultima accortezza viene applicata anche ai banchi gastronomia e latte e derivati. **Le porte sono progettate per mantenere l'aria fredda senza sprechi con un conseguente risparmio di energia.**



Il risparmio si tocca con mano

Nel reparto illuminazione i clienti possono stimare quanto risparmiano passando da una lampadina a incandescenza a una a basso consumo energetico. Di facile impiego, un display invita a selezionare la potenza e la forma nonché il numero di lampadine e automaticamente viene computato il risparmio energetico annuale.

